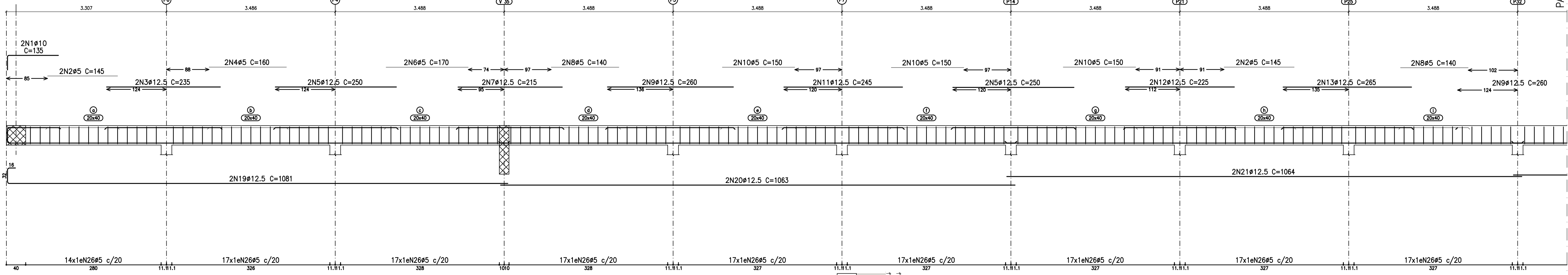
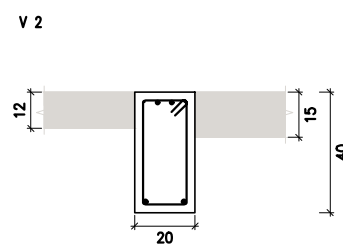
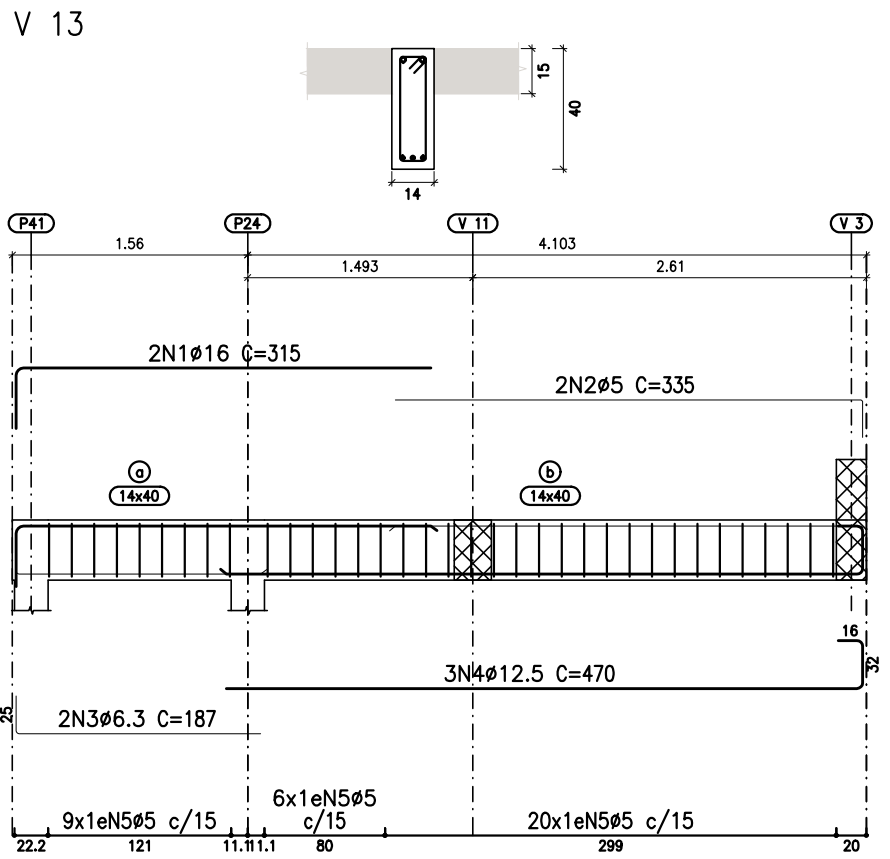
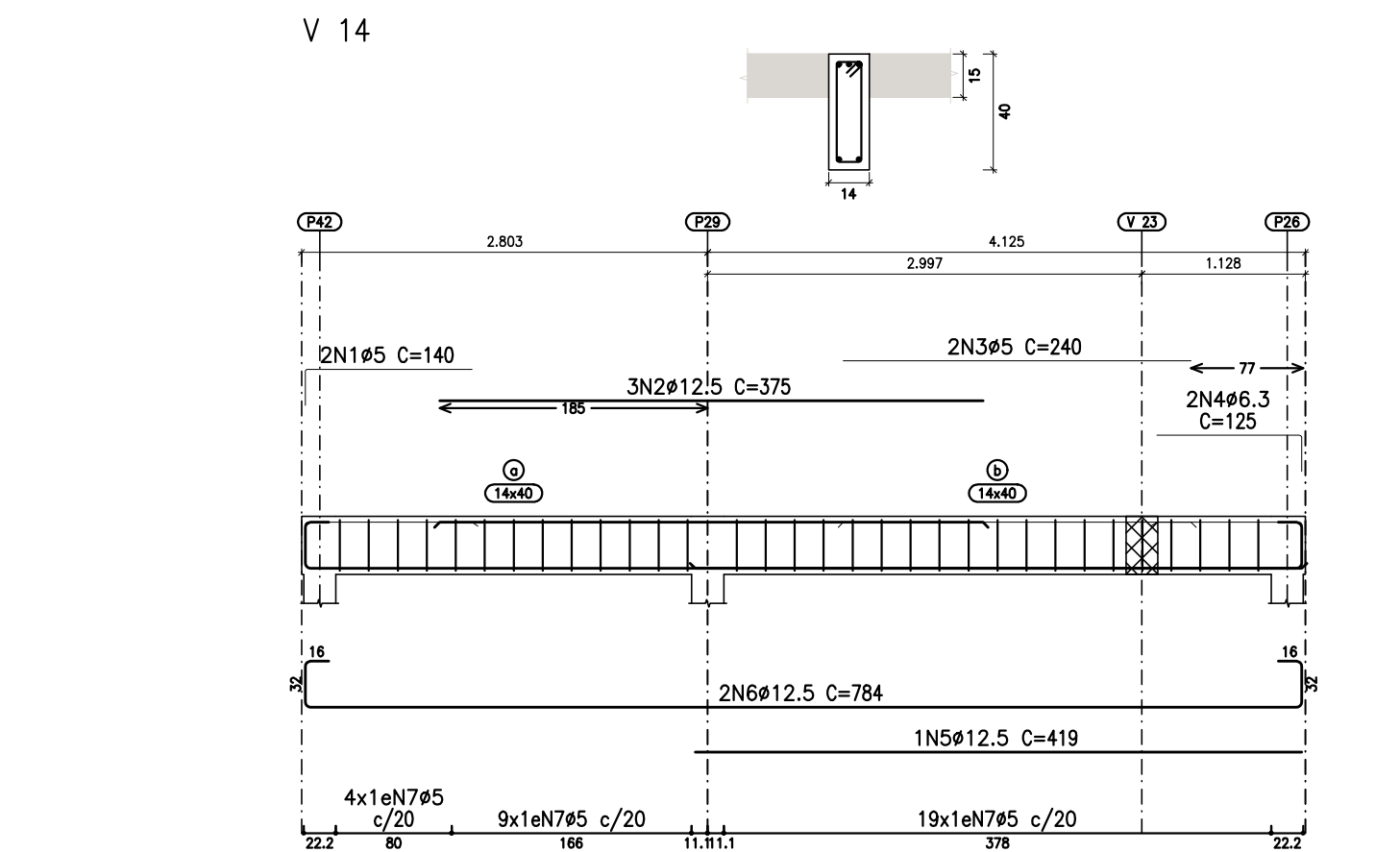
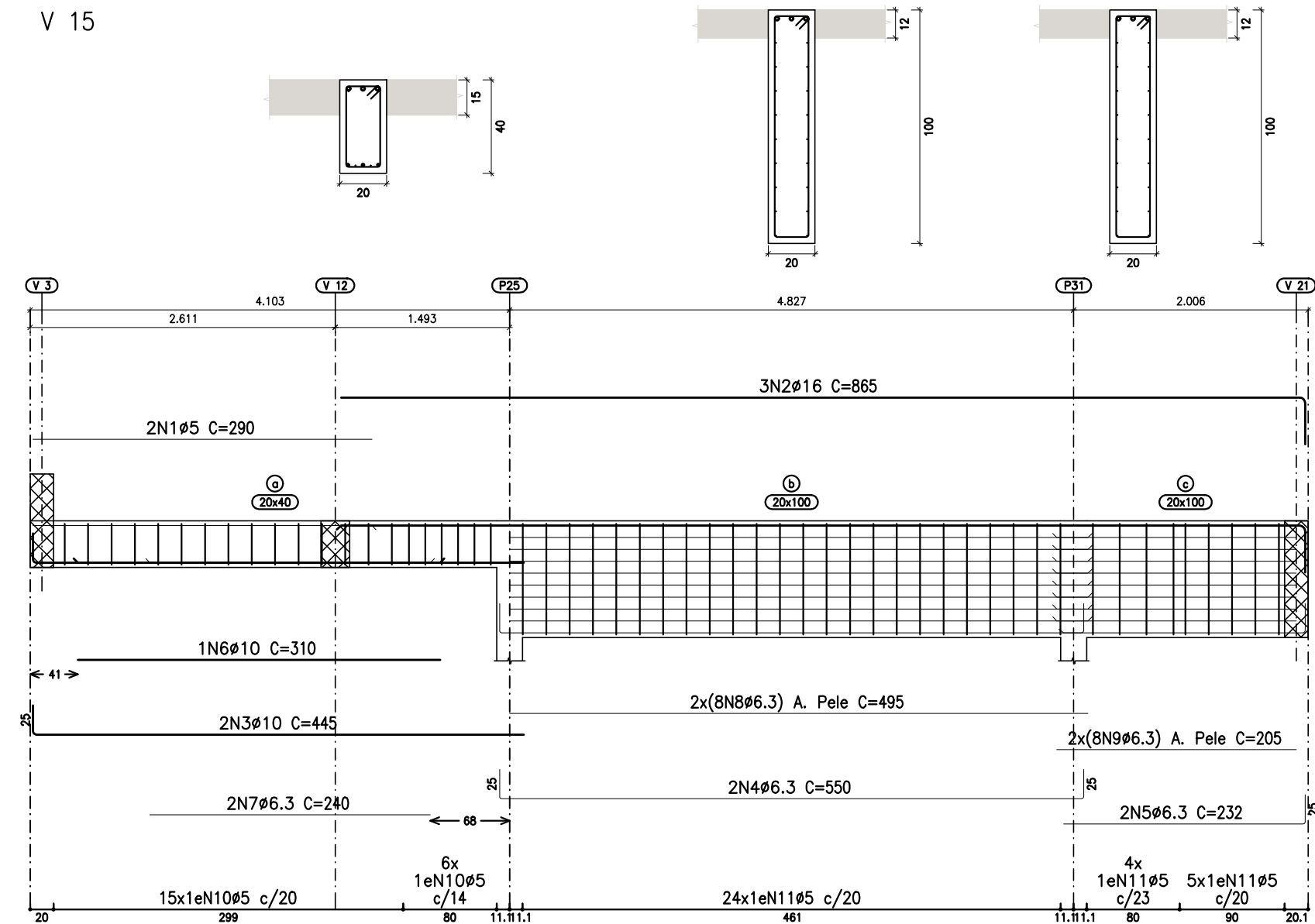
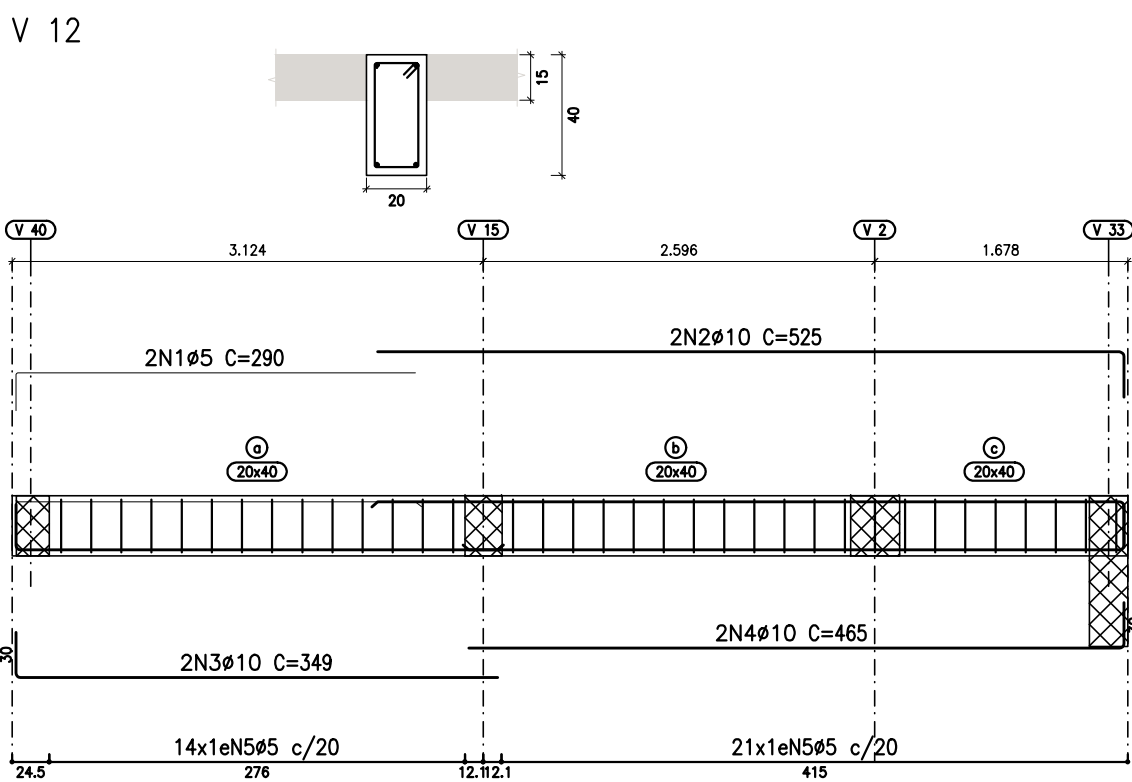
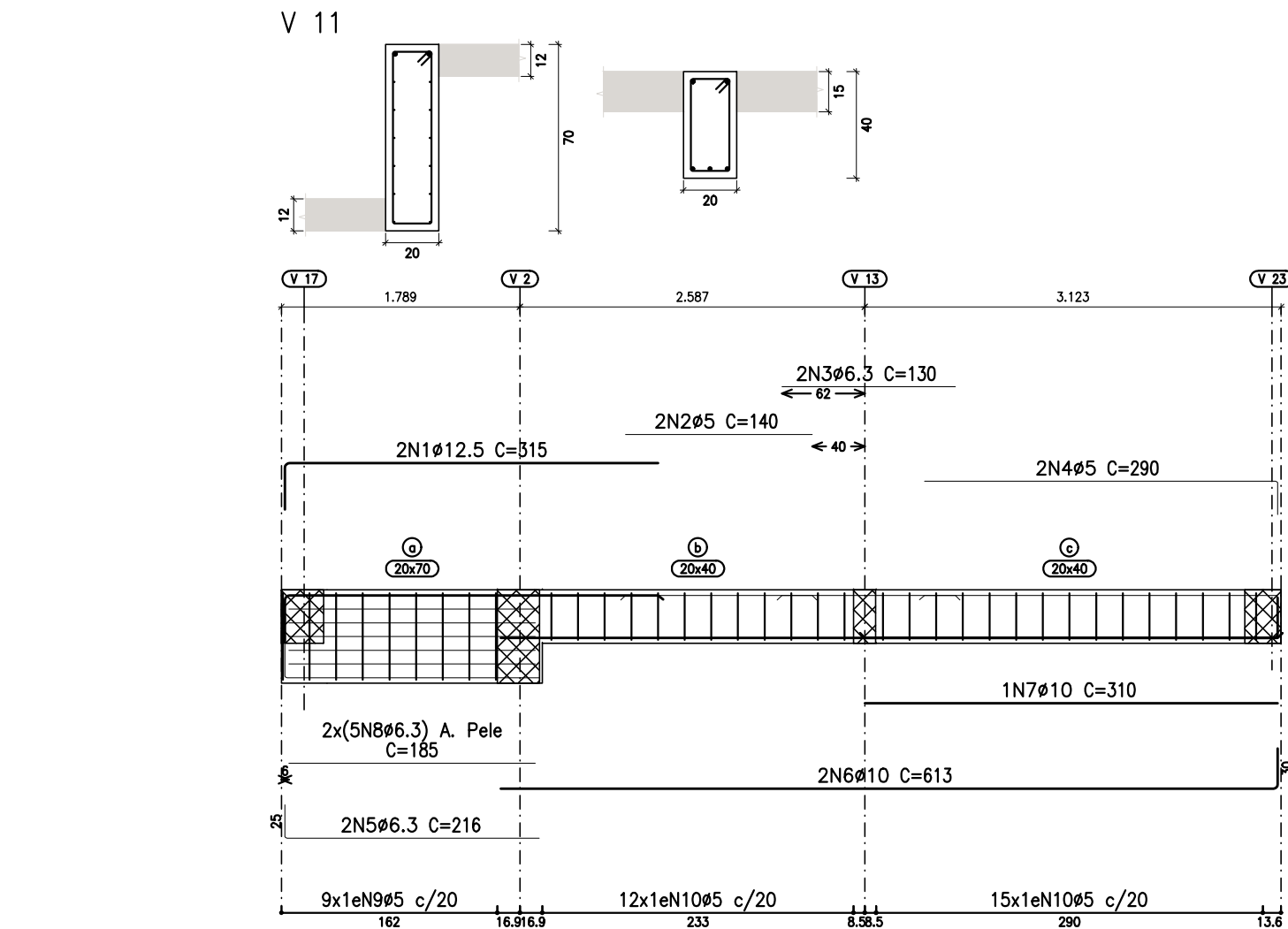
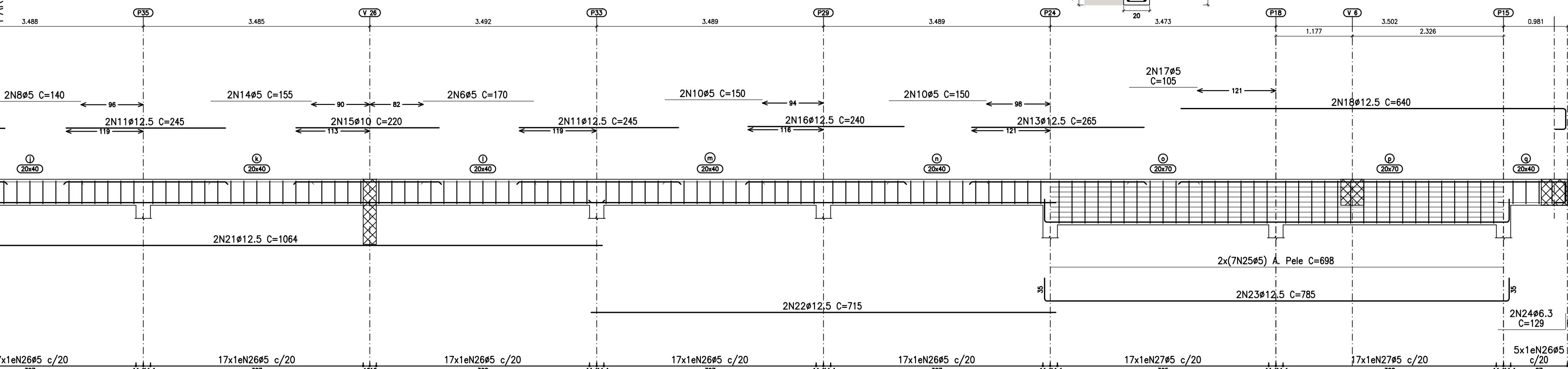


Elemento	Pos.	Diam.	Q.	Esquema (cm)	Comp. (cm)	Total (cm)	CA-50 (kg)	CA-60 (kg)
V 2	1	ø10	2		135	270	1.7	
	2	ø5	4		145	580		0.9
	3	ø12.5	2		235	470	4.5	
	4	ø5	2		160	320		0.5
	5	ø12.5	4		250	1000	9.6	
	6	ø5	4		170	680		1.1
	7	ø12.5	2		215	430	4.1	
	8	ø5	6		140	840		1.3
	9	ø12.5	4		260	1040	10.0	
	10	ø5	10		150	1500		2.4
	11	ø12.5	6		245	1470	14.2	
	12	ø12.5	2		225	450	4.3	
	13	ø12.5	4		265	1060	10.2	
	14	ø5	2		155	310		0.5
	15	ø10	2		220	440	2.7	
	16	ø12.5	2		240	480	4.6	
	17	ø5	2		105	210		0.3
	18	ø12.5	2		640	1280	12.3	
	19	ø12.5	2		1081	2162	20.8	
	20	ø12.5	2		1063	2126	20.5	
	21	ø12.5	4		1064	4256	41.0	
	22	ø12.5	2		715	1430	13.8	
	23	ø12.5	2		785	1570	15.1	
	24	ø6.3	2		129	258		0.6
	25	ø5	14		698	9772		15.3
	26	ø5	240		108	25920		40.7
	27	ø5	34		168	5712		9.0
					Total+10%	209.0	79.2	
V 11	1	ø12.5	2		315	630	6.1	
	2	ø5	2		140	280		0.4
	3	ø6.3	2		130	260		0.6
	4	ø5	2		290	580		0.9
	5	ø6.3	2		216	432		1.1
	6	ø10	2		613	1226	7.6	
	7	ø10	1		310	310	1.9	
	8	ø6.3	10		185	1850		4.5
	9	ø5	9		168	1512		2.4
	10	ø5	27		108	2916		4.6
					Total+10%	24.0	9.1	
V 12	1	ø5	2		290	580		0.9
	2	ø10	2		525	1050	6.5	
	3	ø10	2		349	698	4.3	
	4	ø10	2		465	930	5.7	
	5	ø5	35		108	3780		5.9
					Total+10%	18.2	7.5	
V 13	1	ø16	2		315	630	9.9	
	2	ø5	2		335	670		1.1
	3	ø6.3	2		187	374		0.9
	4	ø12.5	3		470	1410	13.6	
	5	ø5	35		96	3360		5.3
					Total+10%	26.8	7.0	
V 14	1	ø5	2		140	280		0.4
	2	ø12.5	3		375	1125	10.8	
	3	ø5	2		240	480		0.8
	4	ø6.3	2		125	250		0.6
	5	ø12.5	1		419	419	4.0	
	6	ø12.5	2		784	1568	15.1	
	7	ø5	32		96	3072		4.8
					Total+10%	33.6	6.6	
V 15	1	ø5	2		290	580		0.9
	2	ø16	3		865	2595	41.0	
	3	ø10	2		445	890	5.5	
	4	ø6.3	2		550	1100	2.7	
	5	ø6.3	2		232	464		1.1
	6	ø10	1		310	310	1.9	
	7	ø6.3	2		240	480		1.2
	8	ø6.3	16		495	7920	19.4	
	9	ø6.3	16		205	3280	8.0	
	10	ø5	21		108	2268		3.6
	11	ø5	33		228	7524		11.8
					Total+10%	88.9	17.9	



SEÇÃO NA VIGA



IMPORTANTE:  
COMO PODE SER VERIFICADO NAS FORMAS A  
EXISTÊNCIA DE VIGAS CURVAS, FAZ-SE NECESSÁRIO  
ADAPTAR AS ARMADURAS LONGITUDINAIS DAS VIGAS  
ASSIM COMO DAS LAJES. ASSIM SENDO, NÃO É  
RECOMENDADO A COMPRA DE AÇO CORTADO E  
DOBRADO PARA ESTA OBRA.

DETALHAMENTO DAS VIGAS  
VISTA ESC.: 1/50  
CORTE ESC.: 1/25

#### NOTAS GERAIS

- MEDIDAS EM cm.
- CONCRETO fck = 25,0 MPa, EXCETO QUANDO INDICADO.
- MÓDULO DE ELASTICIDADE SECANTE MÍNIMO DO CONCRETO ANTES DA DESFORMA = 23.8 GPa.
- MANTER CURA ÚMIDA DAS LAJES POR NO MÍNIMO 5 DIAS APÓS A CONCRETAGEM.
- AS ESTRUTURAS DO PAVIMENTO REPRESENTADO NESTE DESENHO FORAM PROJETADAS PARA SUPORTE DOS SEGUINTES CARREGAMENTOS:
  - 5.1 - PESO-PRÓPRIO ESTRUTURAL ( $\gamma_c = 2.5 \text{ tf/m}^3$ )
  - 5.2 - REVESTIMENTO TOTAL = 0,10 tf/m<sup>2</sup>
  - 5.3 - SOBRECARGA DE UTILIZAÇÃO (NBR-6120) = 0,15 tf/m<sup>2</sup>
  - 5.4 - ALVENARIAS CONFORME ARQUITETURA ( $\gamma_a = 1.3 \text{ tf/m}^3$ )
- AS LAJES E VIGAS DEVERÃO SER IMEDIATAMENTE REESCORADAS APÓS DESFORMA
- RECOBRIMENTO DOS FERROS:
  - 2.5 cm (PILARES E VIGAS); 2.0 cm (LAJES E ESCADAS);
  - 3.5 cm (ESTRUTURAS EM CONTATO COM O SOLO), EXCETO BLOCOS (4 cm).
- AS MEDIDAS APRESENTADAS EM PROJETO DEVERÃO SER CONFERIDAS IN LOCO JUNTAMENTE COM O PROJETO ARQUITETÔNICO.
- O PROJETISTA NÃO SE RESPONSABILIZARÁ POR EVENTUAIS ALTERAÇÕES DESTE PROJETO DURANTE SUA EXECUÇÃO. QUALQUER MODIFICAÇÃO, O MESMO DEVE SER CONTACTADO.
- ESTE PROJETO FOI BASEADO EM INFORMAÇÕES FORNECIDAS PELO LEVANTAMENTO PLANALTIMÉTRICO.
- QUALQUER MODIFICAÇÃO OU DÚVIDA DEVERÁ SER IMEDIATAMENTE COMUNICADA POR ESCRITO AO
- PROJETISTA.
- PARA MANTER A ARMAÇÃO NA POSIÇÃO CORRETA UTILIZAR "ARANHAS" REGULARMENTE ESPAÇADAS.
- FORMA DE MADEIRA COMPENSADA TIPO MADEIRIT 12mm, PLASTIFICADA.
- PARA DEMAIS INFORMAÇÕES E ANÁLISES, CONSULTAR MEMORIAL DESCRITIVO E PLANILHA ORÇAMENTÁRIA.

1	INSERÇÃO DE NOTA EXTRA (IMPORTANTE)	SET/21	RICARDO		
0	EMIÇÃO INICIAL	AGO/21	RICARDO		
REV	DESCRIÇÃO	DATA	EXEC.	VERIF.	APROV.
CONTRATADA:					
VIAVOZ EIRELI					
RESPONSÁVEL TÉCNICO: JOSÉ HENRIQUE R. BAESSE REG. CREA: 53341/D					
ASS:					
AUTORIA DO PROJETO: RICARDO RATTON DE ALMEIDA REG. CREA: 203.167/D					
ASS:					
CONTRATANTE: PREFEITURA DE SANTA LUZIA CNPJ 18.715.409/0001-50					
PROGRAMA: FONTE OLHOS DE LUZIA					
MUNICÍPIO/ÁREA: RUA OSWALDO CRUZ COM AV. ÁLVARES CABRAL SANTA LUZIA - MG					
TÍTULO: PROJETO ESTRUTURAL FONTE OLHOS DE LUZIA ARMAÇÃO DAS VIGAS DO PISO DA FONTE					
DATA: AGOSTO/2021		ESCALA: INDICADA		PRANCHA:	
ARQUIVO: PREF.SANTA LUZIA_FONTE_EST_V1.dwg				08/17	